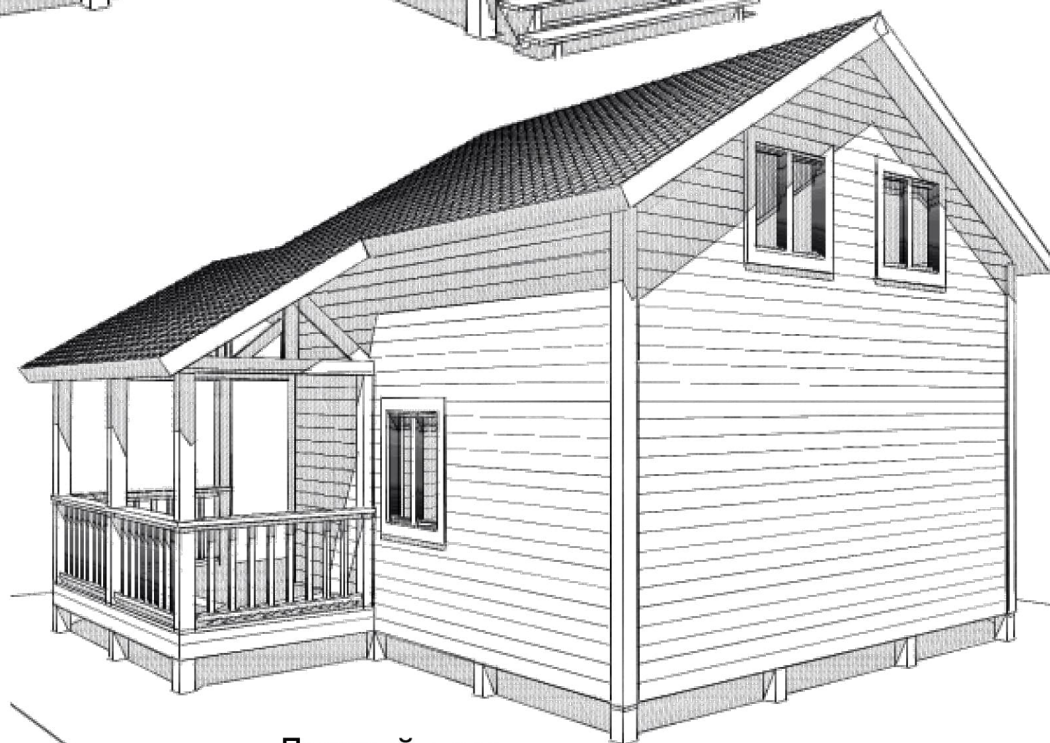
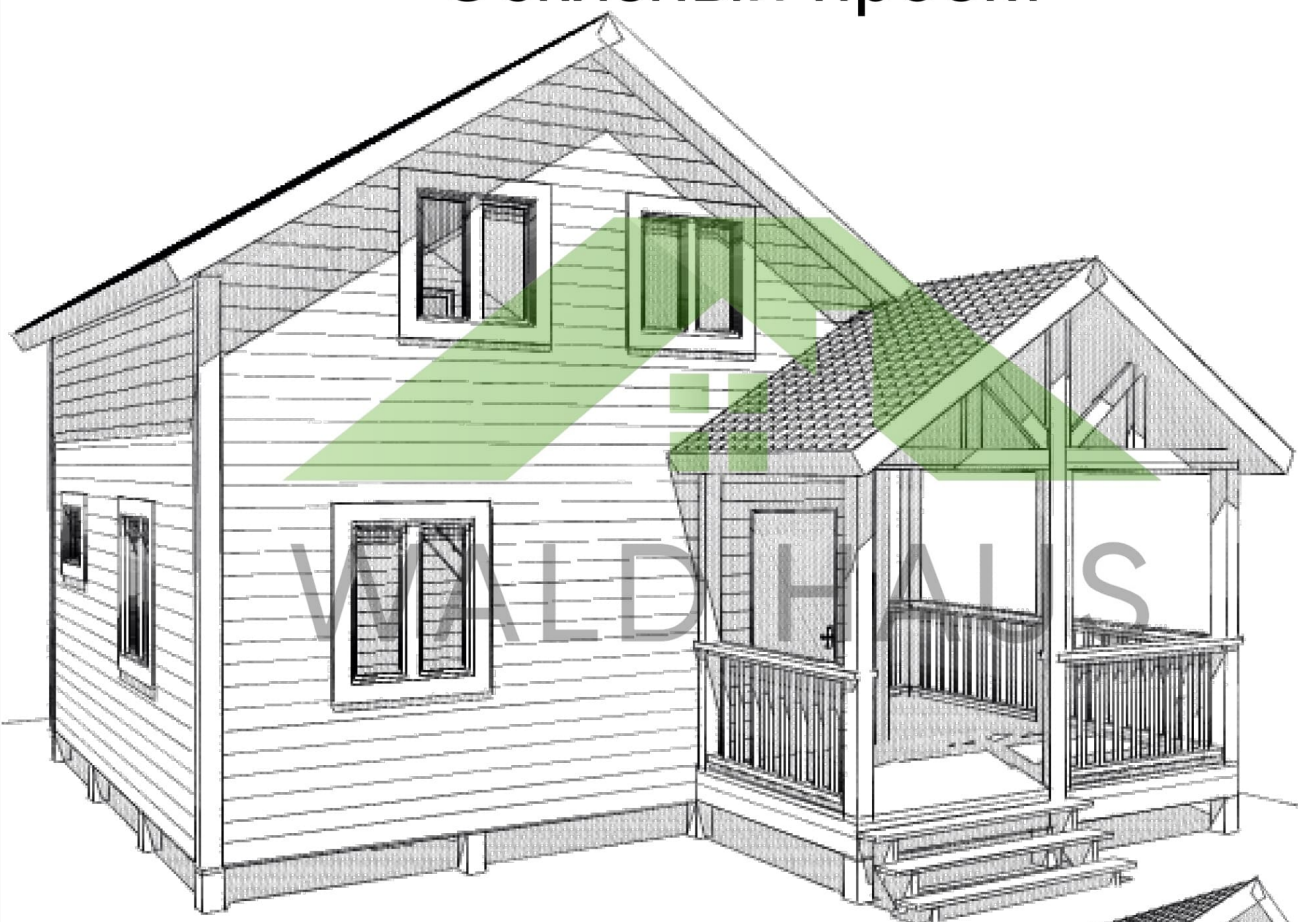


Эскизный проект



Дачный дом
6,0х6,0м

Ведомость чертежей

Лист	Наименование	Примечание
1	Ведомость чертежей. Пояснительная записка	
2	Комплектация	
3	Фасад	
4	Фасад	
5	Фасад	
6	Фасад	
7	План стен 1го этажа	
8	План стен 2го этажа	
9	План фундамента и нижней обвязки	
10	План раскладки лаг пола	
11	План перекрытия	
12	Разрез 1-1	

Архитектурно-пространственное и функциональное решение

Дачный дом по каркасной технологии из доски сечением 100мм. Форма здания размером в осях 8,0х8,0м. Здание двухэтажное. Наружная отделка - Имитация бруса, внутренняя отделка - ваона, настил пола - шпунтованная доска. Двери - металлическая, окна - пластиковые. Кровля выполнена из металлочерепицы. Фундамент - ж/б сваи.

Технико-экономические показатели

Размеры здания - 8,0х8,0м
 Общая площадь помещений - 62,6 м²
 Площадь застройки - 48 м²

Приложение № 1 к договору № 27/08 от 27.08.2021г					
Изм.	Кол.уч.	Лист	Подп.	Дата	
Дачный дом					Стадия
					ЭП
					Лист
					1
					Листов
					000 "Вальдхаус"
					тел. 8 (831) 211-97-72

Фундамент:

1. Железобетонные сваи 150x150x3000мм в количестве 21 шт. Высота цоколя над землей не более 50 см. Цоколь не отделяется.

Перекрытие:

1. Обвязочный брус 100x150мм (обработка антисептиком в 1 слой, пиломатериал естественной влажности, нестроганный)
2. Черновой пол - доска, толщиной 25 мм с шагом 300 мм (без обработки, пиломатериал естественной влажности, нестроганный)

3. Лаги пола 1 этажа - доска сечением 50x150 мм, шаг 590 мм по краям (обработка антисептиком в 1 слой, пиломатериал естественной влажности, нестроганный).

Лаги перекрытия - доска сечением 50x150 мм, шаг 590 мм по краям (без обработки, пиломатериал естественной влажности, нестроганный).

4. Утепление пола 1го этажа и потолка 2го этажа - минеральная вата, рулонный утеплитель, толщиной 100 мм.

Утепление потолка 1го этажа - отсутствует.

Гидроизоляция - мембранная пленка (класс А, внахлест, скотчем не проклеивать)

Пароизоляция - мембранная пленка (класс В, внахлест, проклеить скотчем в подарок).

5. Чистовой пол 1го и 2го этажа - шпунтованная доска, толщиной 25-27мм ;

Стены дома:

1. Внешний стеновой каркас - доска сечением 50x100 мм, шаг 590 мм по краям, угловые стойки в теплый угол: из 3-х досок 50x100 мм . Перегородки выполняются из доски сечением 50x100 мм с шагом 590 мм. Верхняя обвязка двойная из доски 50x100мм, ригеля и укосины из доски 25x150мм (без обработки, пиломатериал естественной влажности, нестроганный).

Контробрешетка (наружная и внутренняя)- рейка 25x50мм с шагом 590мм (без обработки, пиломатериал естественной влажности, нестроганный).

2. Наружная отделка - Имитация бруса (раухаус 16x135x6000мм, сосна, сорт Б, камерной сушки, стыки закрываются деревянными нащельниками по согласованию с заказчиком). Углы дома и обналичка окон выполняется из Имитации бруса.

3. Гидроизоляция стен - мембранная пленка (класс А, внахлест, скотчем не проклеивать).

4. Утепление стен - плитный утеплитель, толщиной 100 мм. Утепление перегородок - отсутствует.

5. Пароизоляция - мембранная пленка (класс В, внахлест, проклеить скотчем в подарок).

6. Внутренняя отделка стен, перегородок и потолка - вагонка(сорт АБ, горизонтально, сосна, стыки закрываются деревянными нащельниками). Углы и места примыкания стен к потолку закрываются плинтусами.

Кровля:

1. Стропильная система - доска сечением 50x150 мм с шагом 590 мм по краям (без обработки, пиломатериал естественной влажности, нестроганный).

Контробрешетка - брусок 50x50мм с шагом 590мм (без обработки, пиломатериал естественной влажности, нестроганный).

2. Обрешетка кровли - доска 25x100мм с шагом 350-400 мм (пиломатериал естественной влажности, нестроганный, без обработки)

3. Гидроизоляция кровли - мембранная пленка (класс Д, внахлест, скотчем не проклеивать).

4. Настил кровли дома - металлочерепица с полимерным покрытием (цвет: шоколад Ral 8017)

5. Торцевые и карнизные планки - металлические в цвет кровли.

6. Подбой карниза - вагонка (сосна, сорт Б, камерной сушки). Вынос кровли 300мм.

7. Пластиковая водосточная система белого цвета (желоба с трубами с 2-х сторон+терраса).

8. Вент. решетки во фронтонах белого цвета.

Элементы дома:

1. Окна пластиковые двухстворчатые размером 1,0x1,2м - 3 шт. (Однокамерный стеклопакет,одна створка глухая, вторая створка поворотно-откидная, с МС , откосы , обналичка и подоконник выполняются из внутренней отделки)

Окна пластиковые двухстворчатые размером 1,0x1,0м - 4 шт. (однокамерный стеклопакет, одна створка глухая, вторая створка поворотно-откидная, с МС , откосы , обналичка и подоконник выполняются из внутренней отделки)

Окно пластиковое одностворчатое размером 0,9x0,6м - 1шт. (однокамерный стеклопакет, створка поворотная, откосы и подоконник выполняются из внутренней отделки).

2. Дверь входная - металлическая (производство Россия, дачная) - 1 шт., двери внутренние - отсутствуют.

3. Сборка каркаса дома на металлические гвозди 70мм, 100мм, 120мм, 150мм, 200мм и на саморезы 50мм, 75мм,90мм.

4. Лестница Г-образная (поворотная): косяк и ступени из доски 50x200мм, перила и ограждения выполняются из доски 50x150мм (строгать на месте)

5. Терраса: стойки, перила и ограждения из бруса 150x150мм , доски 50x150мм, 50x100мм и бруска 50x50 мм (строгать на месте, без обработки, пиломатериал естественной влажности). Пол - доска 50x150мм (нестроганая, без обработки, пиломатериал естественной влажности), потолок - вагонка (сосна, сорт АБ, камерной сушки)

Прочее

1. Электричество, питьевую и техническую воду, а так же удовлетворительное состояние подъездных путей обеспечивает заказчик.

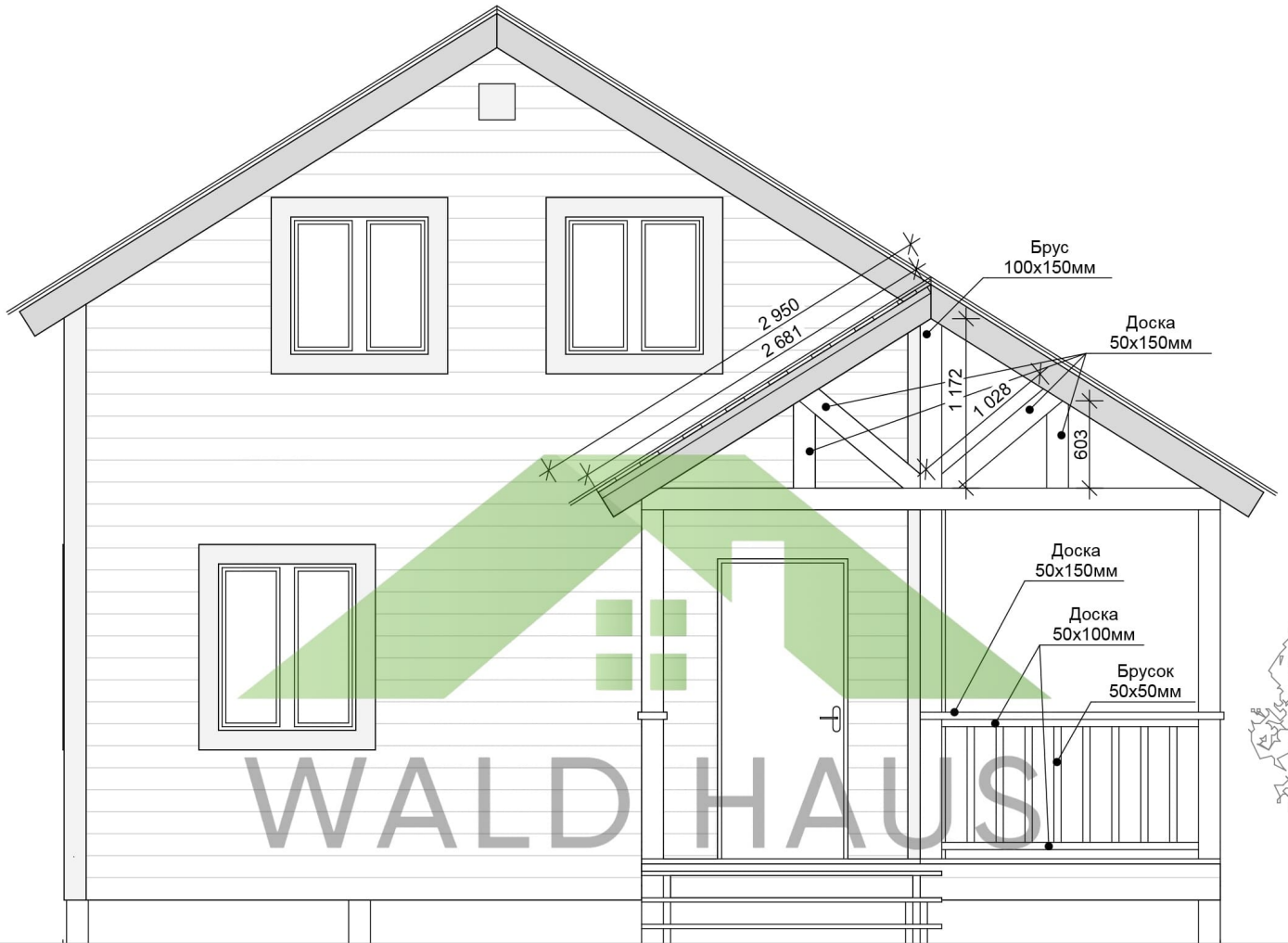
2. Доставка материала включена.

3. Аренда бытовки для проживания строителей в подарок.

4. Перенос строительных материалов 25-30 м

						Приложение № 1 к договору № 27/08 от 27.08.2021г				
Изм.	Кол.уч.	Лист	Подп.	Подп.	Дата					
						Дачный дом		Стадия ЭП	Лист 2	Листов
						Комплектация		ООО "Вальдхаус" тел. 8 (831) 211-97-72		

Фасад 1-4

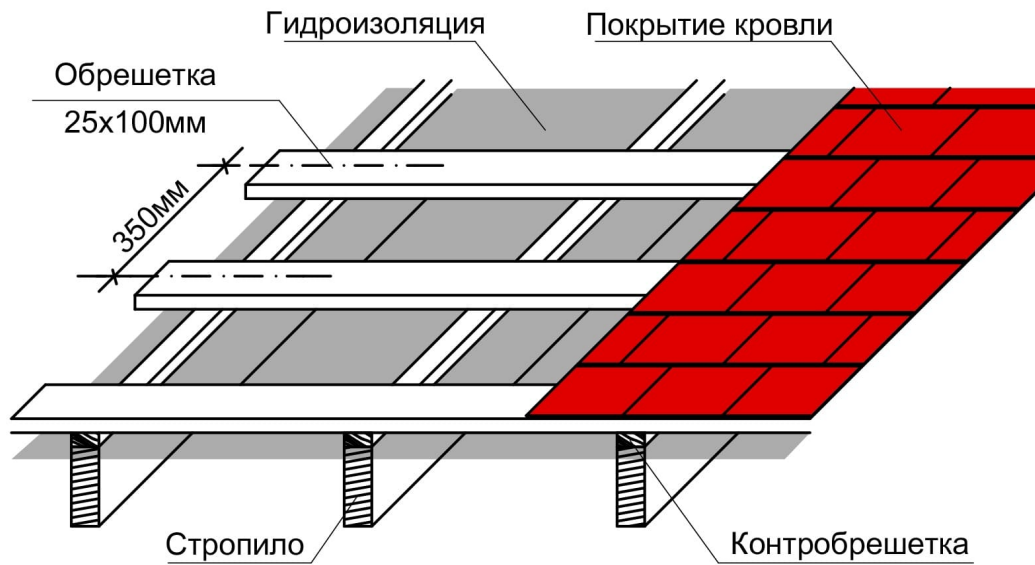


8 000

1

4

Узел кровли



Приложение № 1 к договору № 27/08 от 27.08.2021г

Изм.	Кол.уч.	Лист	№ док.	Подп.	Дата

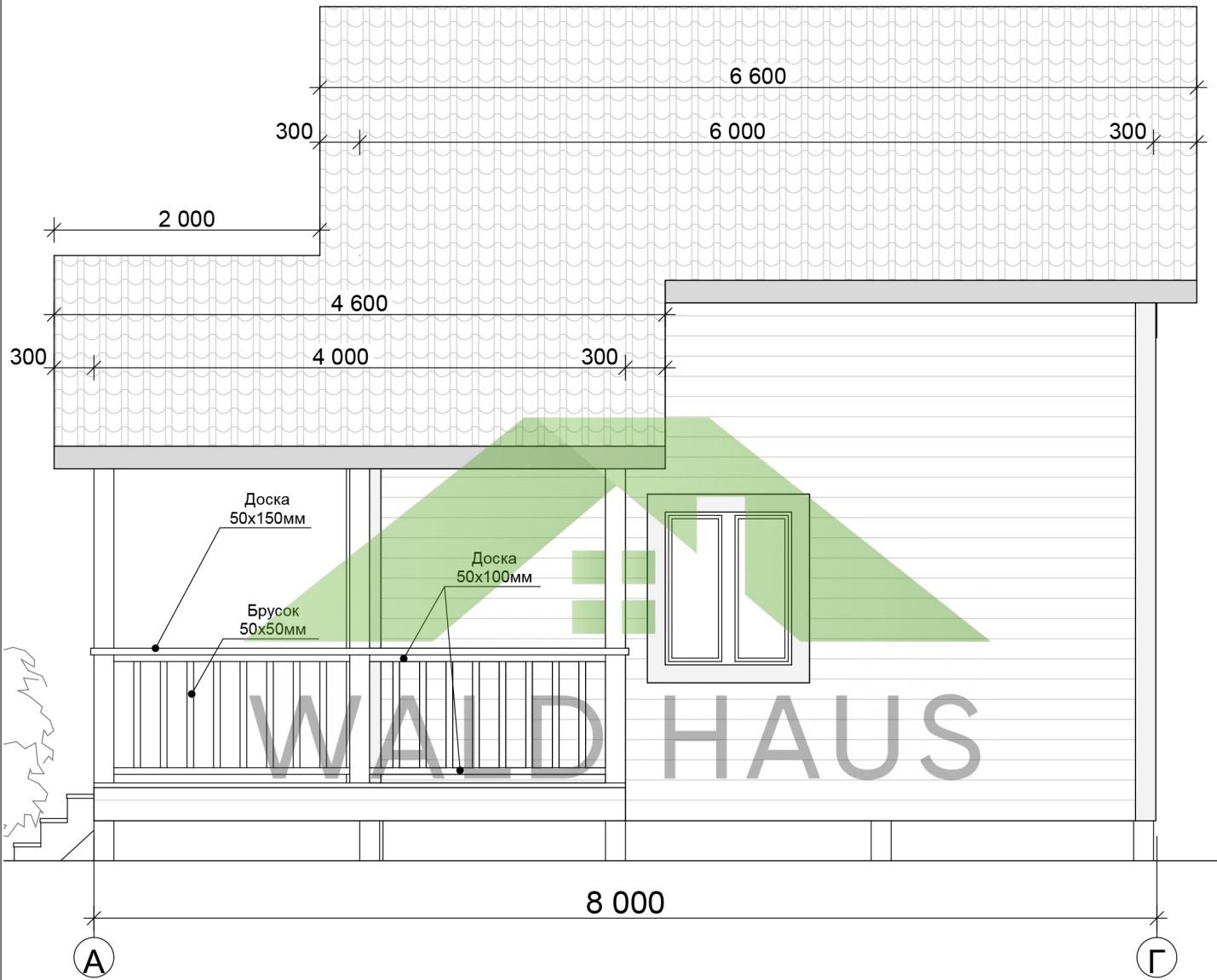
Дачный дом

Стадия	Лист	Листов
ЭП	3	

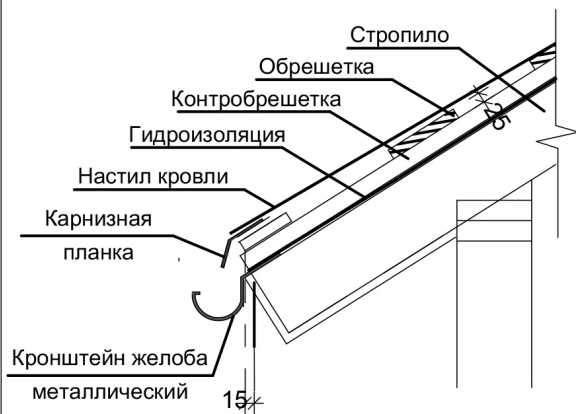
Фасад 1-4

ООО "Вальдхаус"
тел. 8 (831) 211-97-72

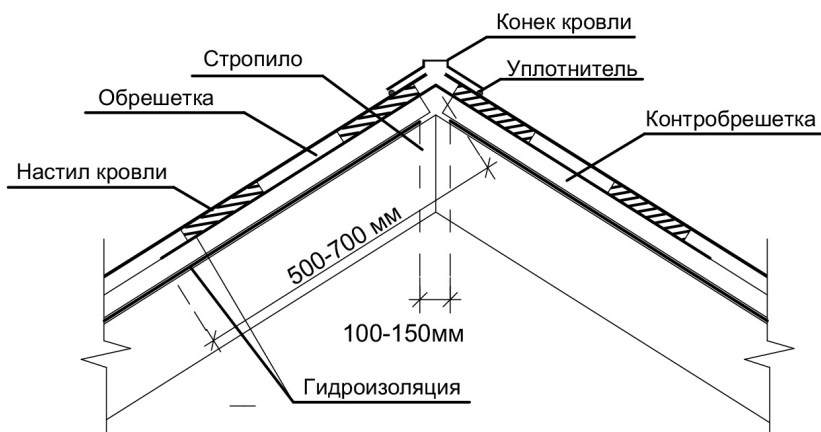
Фасад А-Г



Узел монтажа карниза



Узел монтажа конька кровли



Приложение № 1 к договору № 27/08 от 27.08.2021г

Изм.	Кол.уч.	Лист	№ док.	Подп.	Дата

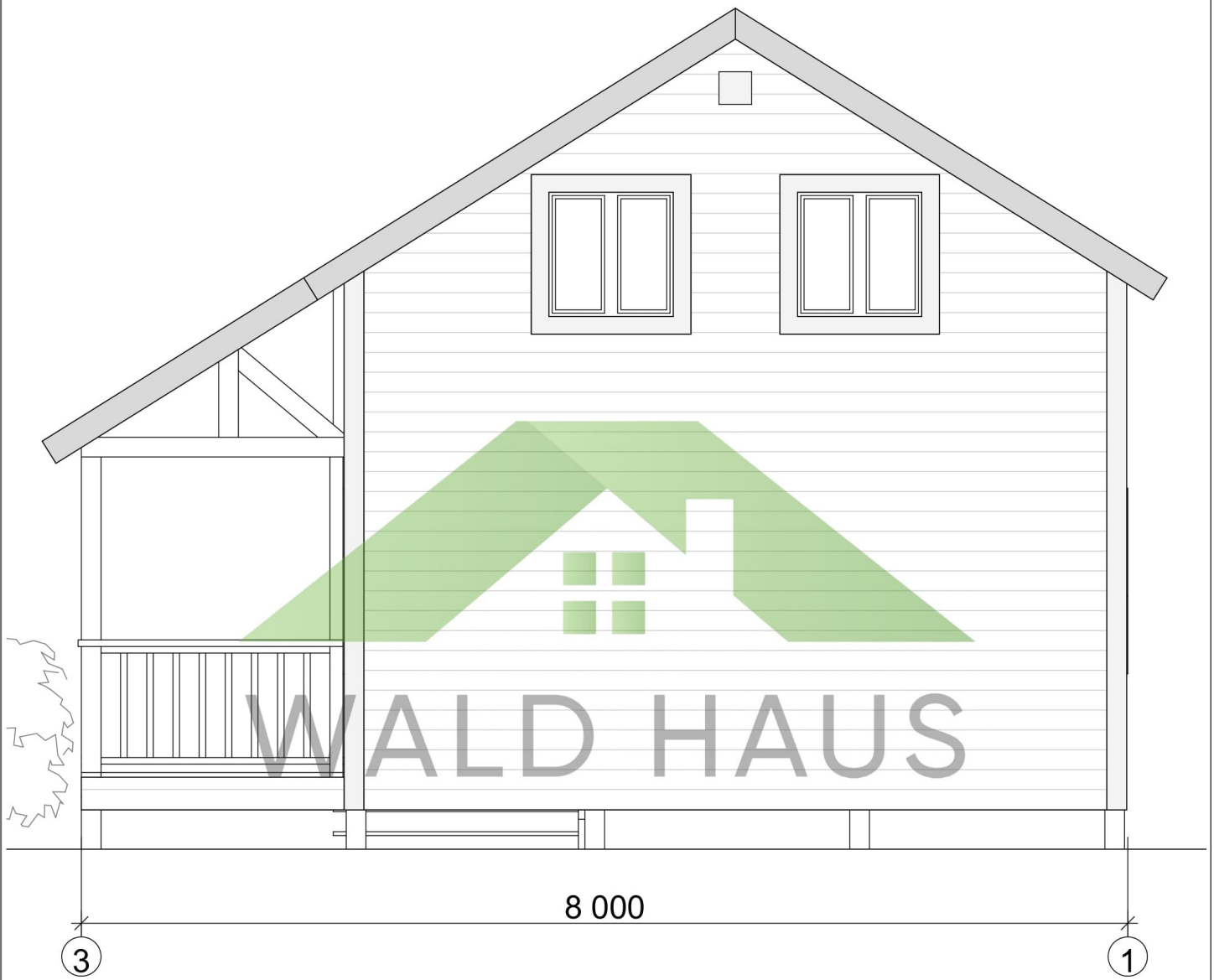
Дачный дом

Стадия	Лист	Листов
ЭП	4	

Фасад А-Г

ООО "Вальдхаус"
тел. 8 (831) 211-97-72

Фасад 4-1

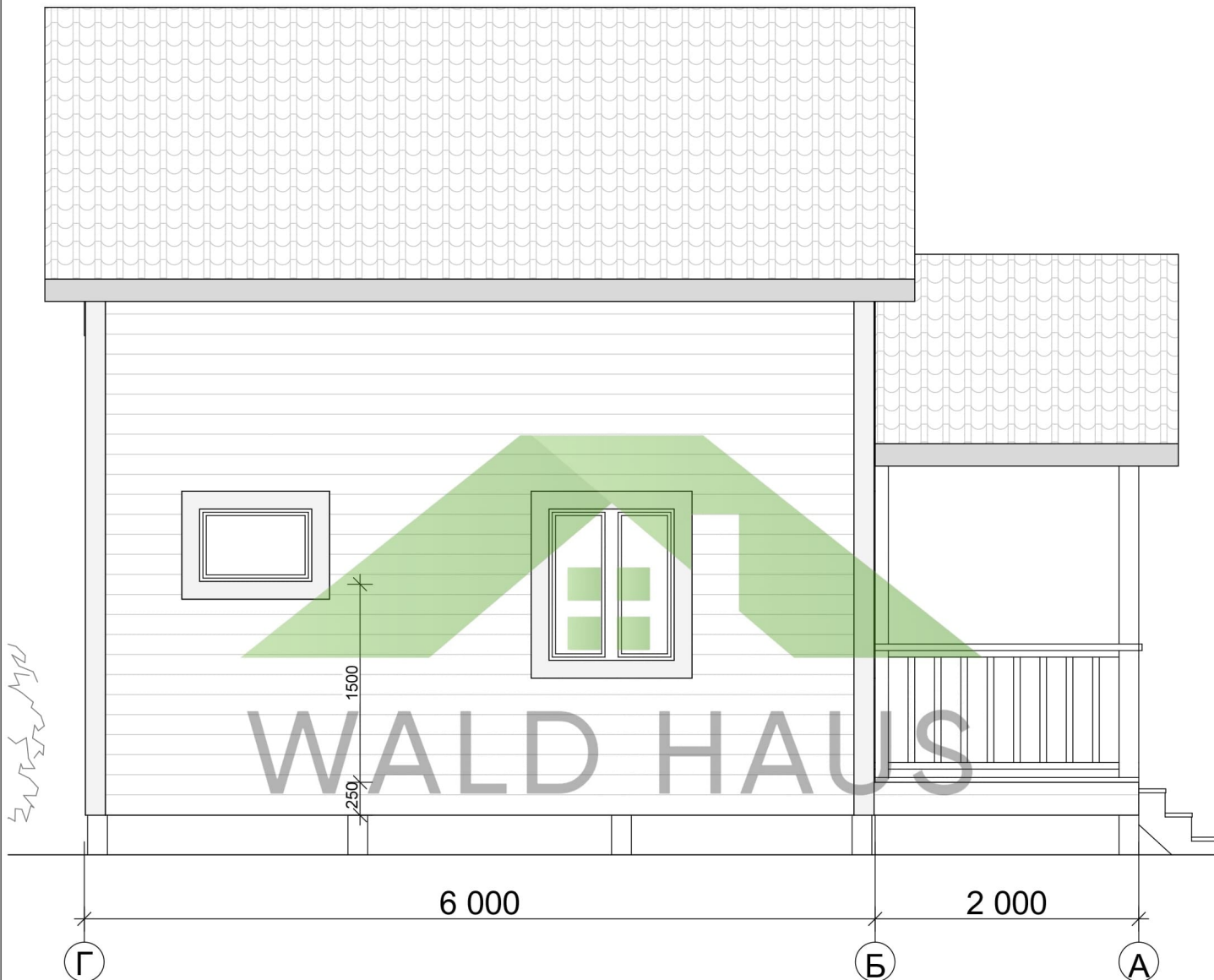


Узел монтажа
объемного короба

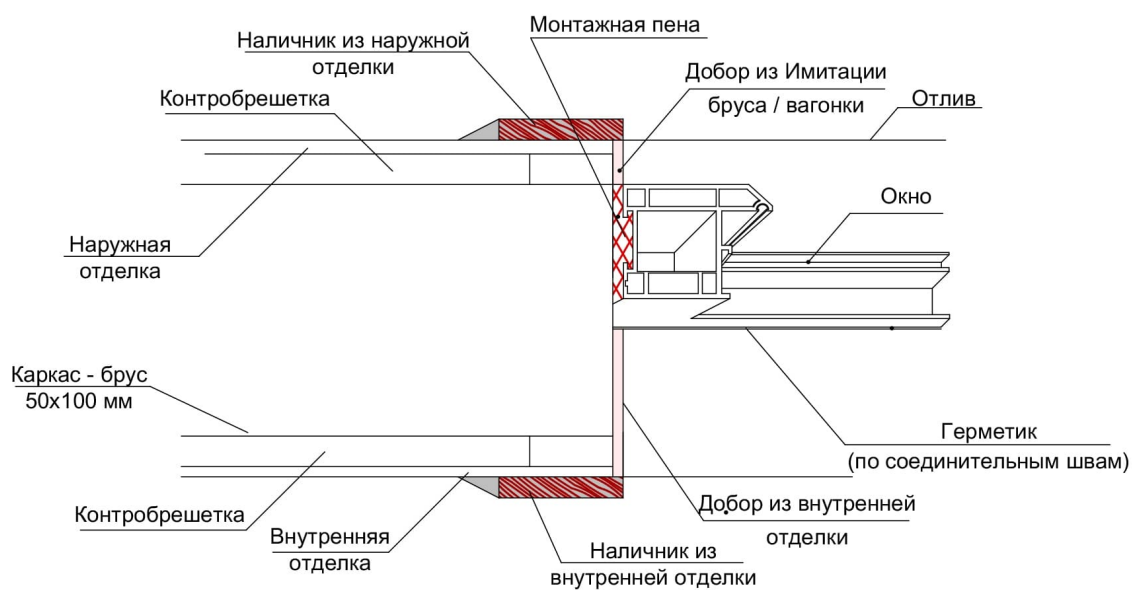


						Приложение № 1 к договору № 27/08 от 27.08.2021г		
Изм.	Кол.уч.	Лист	№ док.	Подп.	Дата			
						Стадия	Лист	Листов
						ЭП	6	
						Фасад 4-1		ООО "Вальдхаус" тел. 8 (831) 211-97-72

Фасад Г-А



Узел монтажа окна дома



Приложение № 1 к договору № 27/08 от 27.08.2021г

Изм.	Кол.уч.	Лист	Подк.	Подп.	Дата

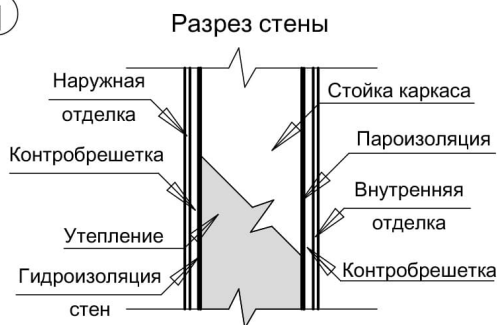
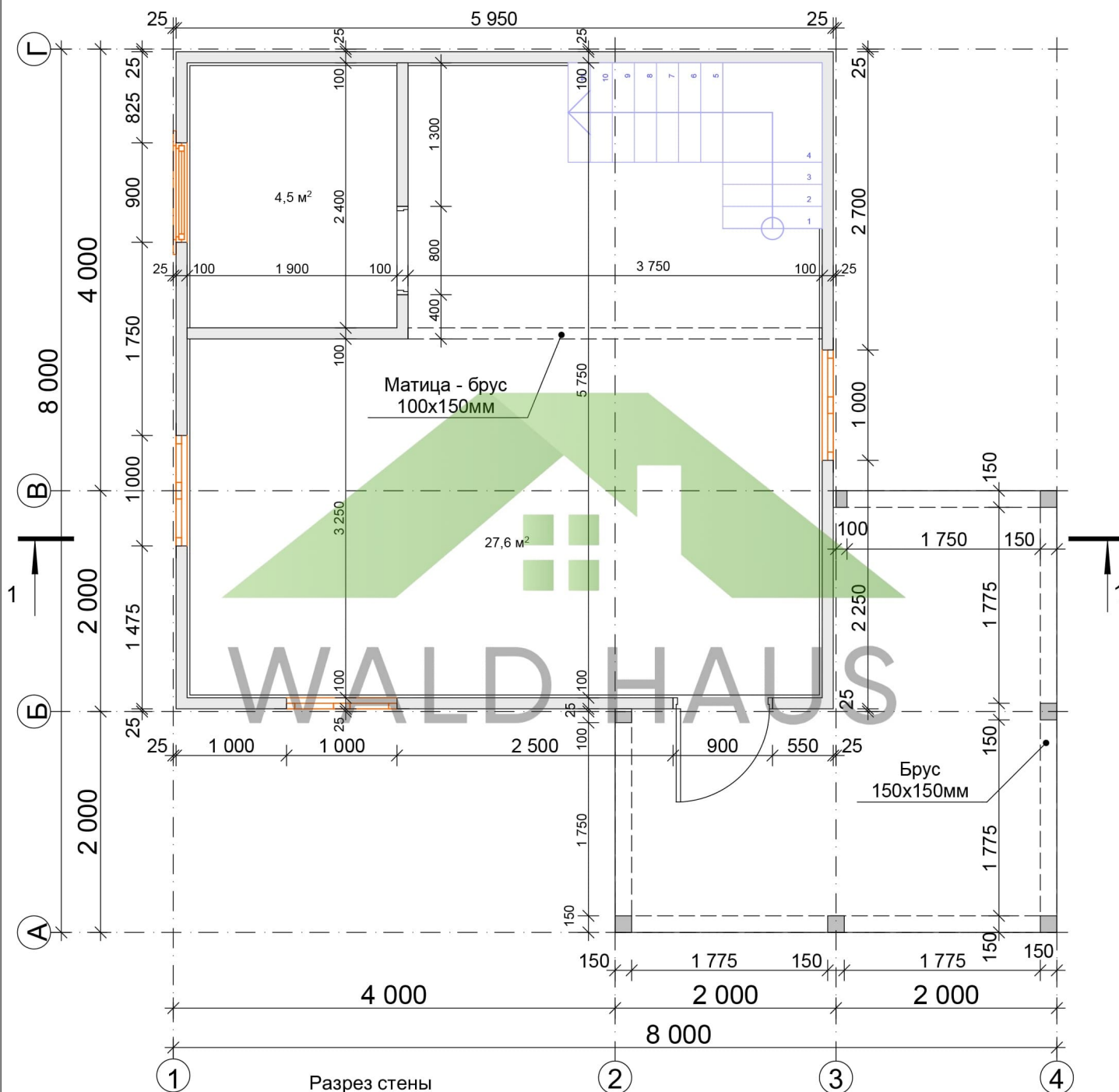
Дачный дом

Стадия	Лист	Листов
ЭП	5	

Фасад Г-А

ООО "Вальдхаус"
тел. 8 (831) 211-97-72

План стен 1го этажа

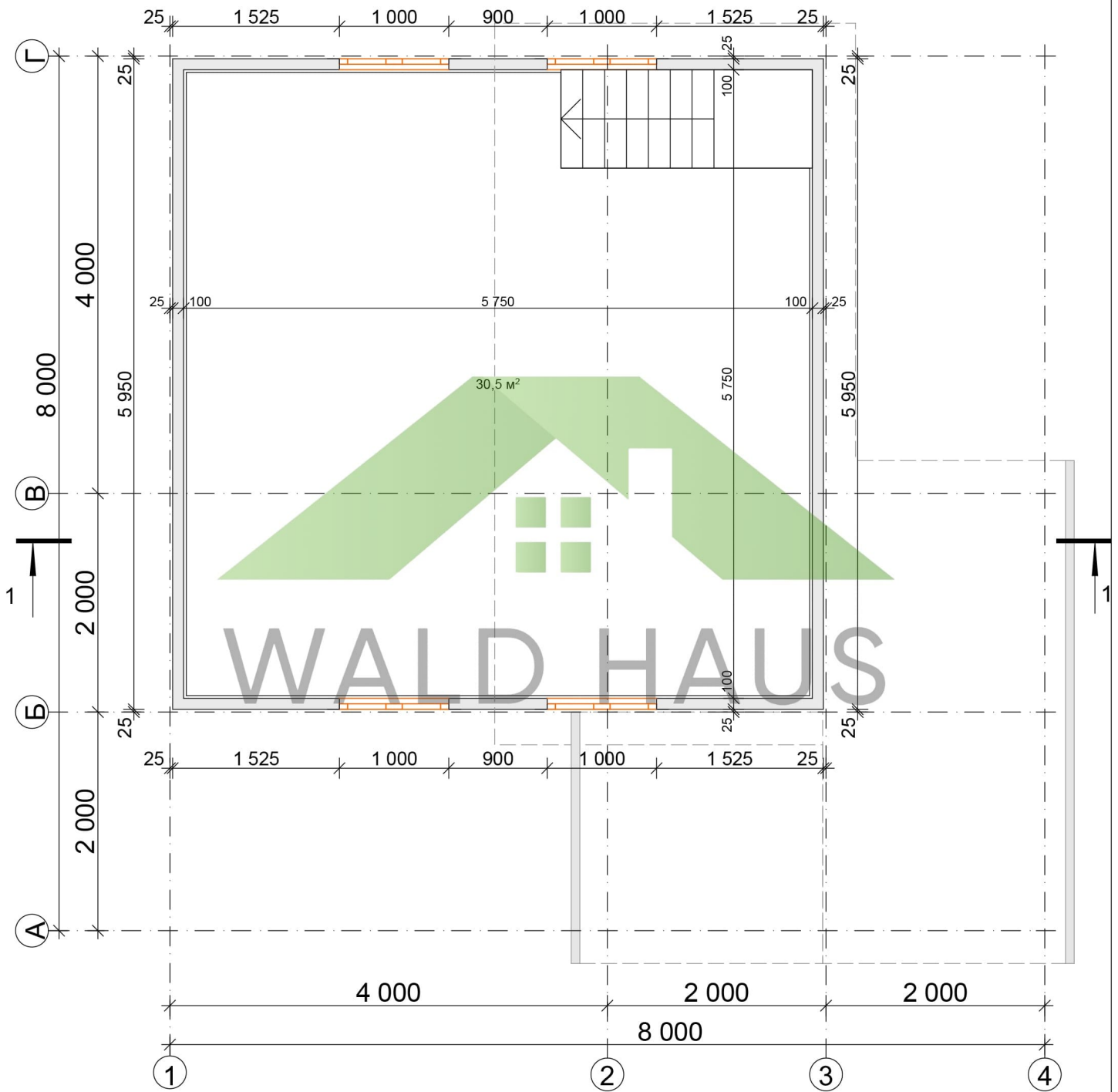


Примечания:

- 1) Размеры окон указаны по концам профиля, оконные и дверные проемы выполнять большего размера (под монтажную пену)
- 2) Размеры указаны без учета внутренней отделки

						Приложение № 1 к договору № 27/08 от 27.08.2021г		
Изм.	Кол.уч.	Лист	№ док.	Подп.	Дата			
						Дачный дом		
						Стадия	Лист	Листов
						ЭП	7	
						План стен 1го этажа		
						ООО "Вальдхаус" тел. 8 (831) 211-97-72		

План стен 2го этажа

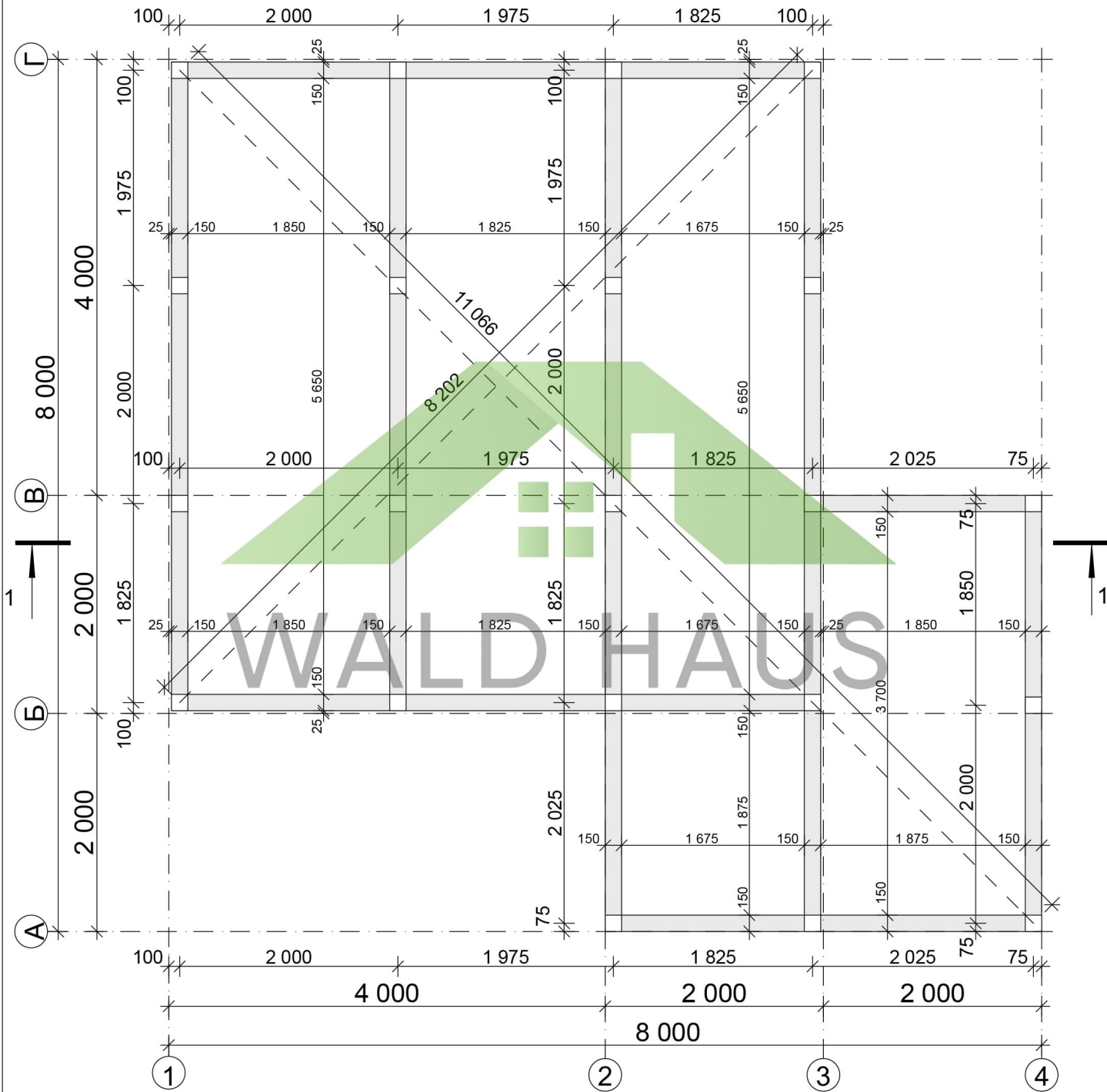


Примечания:

- 1) Размеры окон указаны по концам профиля, оконные и дверные проемы выполнять большего размера (под монтажную пену)
- 2) Размеры указаны без учета внутренней отделки

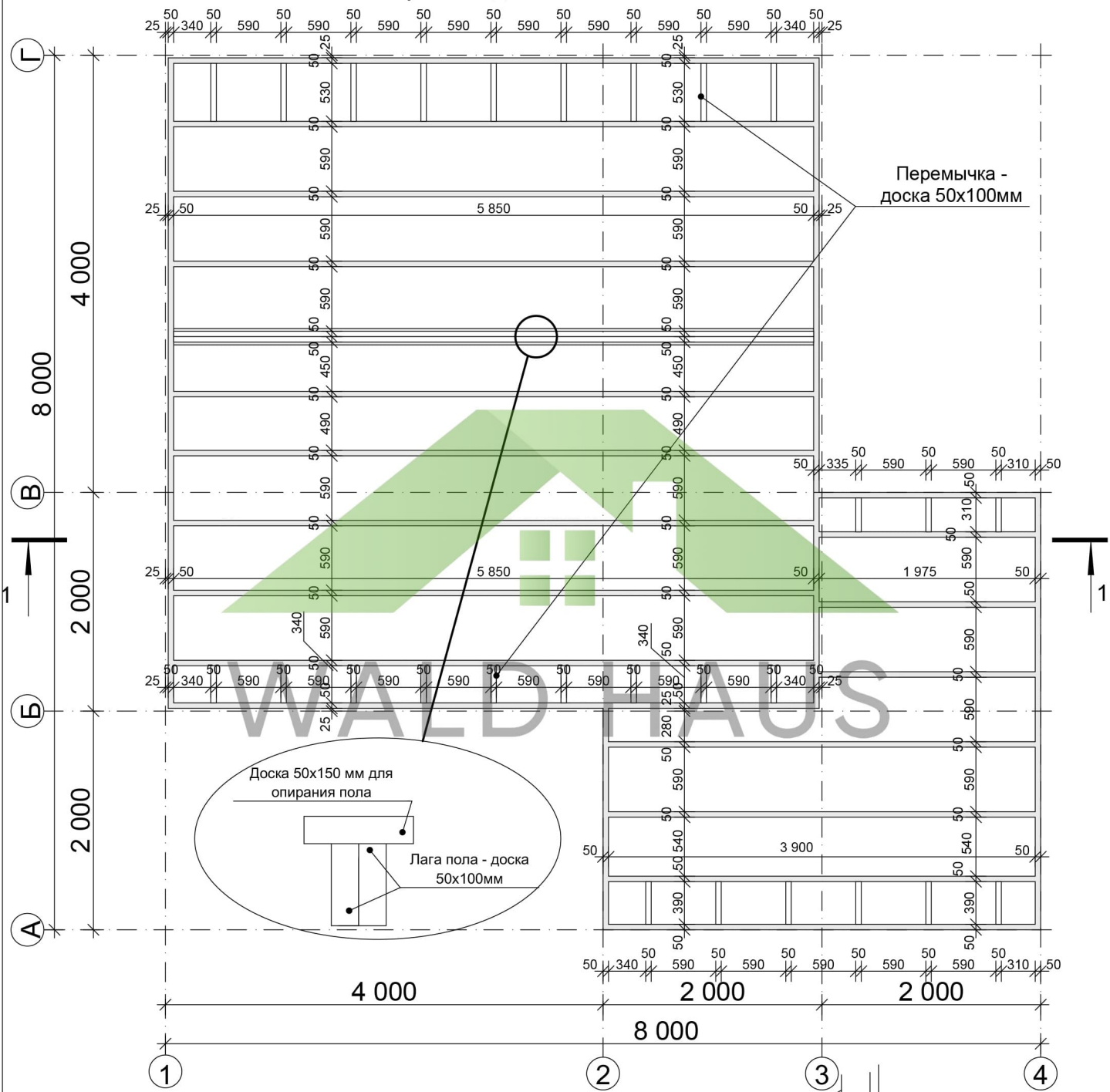
						Приложение № 1 к договору № 27/08 от 27.08.2021г		
Изм.	Кол.уч.	Лист	Подк.	Подп.	Дата			
						Дачный дом		Стадия ЭП
								Лист 8
						План стен 2го этажа		Листов 8
						ООО "Вальдхаус" тел. 8 (831) 211-97-72		

План фундамента и нижней обвязки

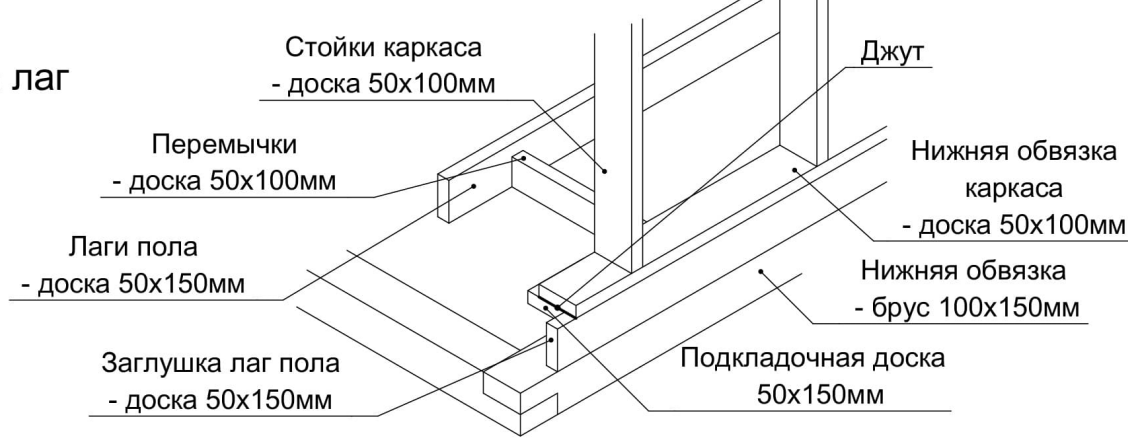


						Приложение № 1 к договору № 27/08 от 27.08.2021г				
Изм.	Кол.уч.	Лист	Подк.	Подп.	Дата	Дачный дом		Стадия	Лист	Листов
						План фундамента		ЭП	9	
						ООО "Вальдхаус" тел. 8 (831) 211-97-72				

План раскладки лаг пола

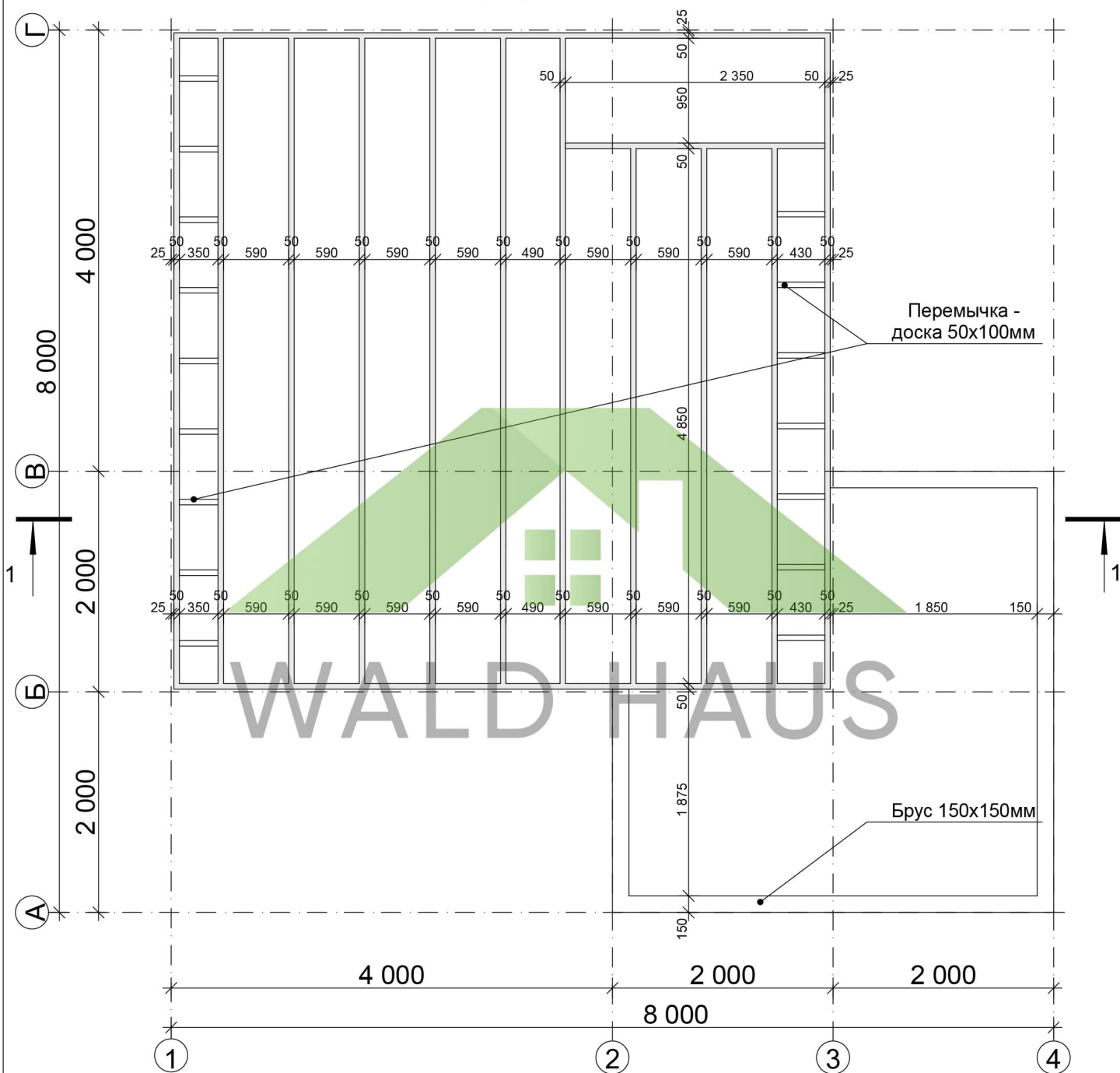


Узел монтажа лаг пола



Приложение № 1 к договору № 27/08 от 27.08.2021г					
Изм.	Кол.уч.	Лист	№ док.	Подп.	Дата
Дачный дом				Стадия	Лист
План раскладки лаг пола				ЭП	10
				Листов	
				ООО "Вальдхаус"	
				тел. 8 (831) 211-97-72	

План перекрытия



Приложение № 1 к договору № 27/08 от 27.08.2021г

Изм.	Кол.уч.	Лист	Подк.	Подп.	Дата

Дачный дом

Стадия	Лист	Листов
ЭП	11	

План перекрытия

ООО "Вальдхаус"
тел. 8 (831) 211-97-72

